

MNG Holding Bergen AS

NYE

C. SUNDTS GATE 64





MNG Holding Bergen AS
C. SUNDTS GATE 64

1. ETASJE

NTA 600m²

Resepsjon
Spiserom m/kjøkken 40 prs
Møterom 40 prs
Garderobe
Sykkelparkering
Lager (318m²)

Innbudende og lyse resepsjon-, spiserom- og møteromsarealer på byggets inngangsplan. Etasjen rommer også sykkelparkering med direkte inngang fra gate og tilstøtende garderobefasiliteter, samt universelt utformet toalett.



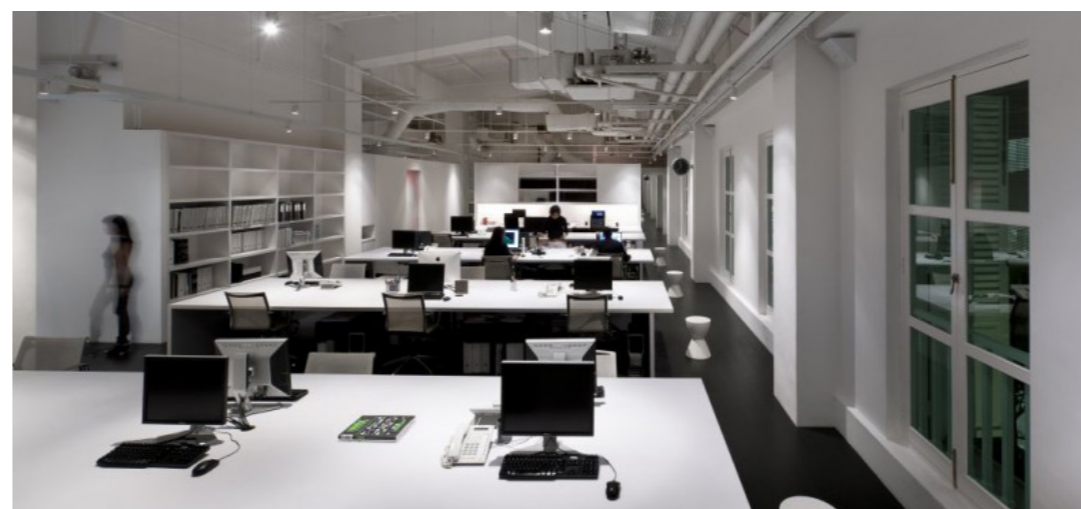
MNG Holding Bergen AS
C. SUNDTS GATE 64
2. ETASJE
NTA 379m²



Lukket kontor 1 prs m/møtebord:	3 prs
Lukket kontor 1 prs:	8 prs
Lukket kontor 2 prs:	4 prs
Åpent landskap:	20 prs
Totalt arbeidsplasser:	35 prs

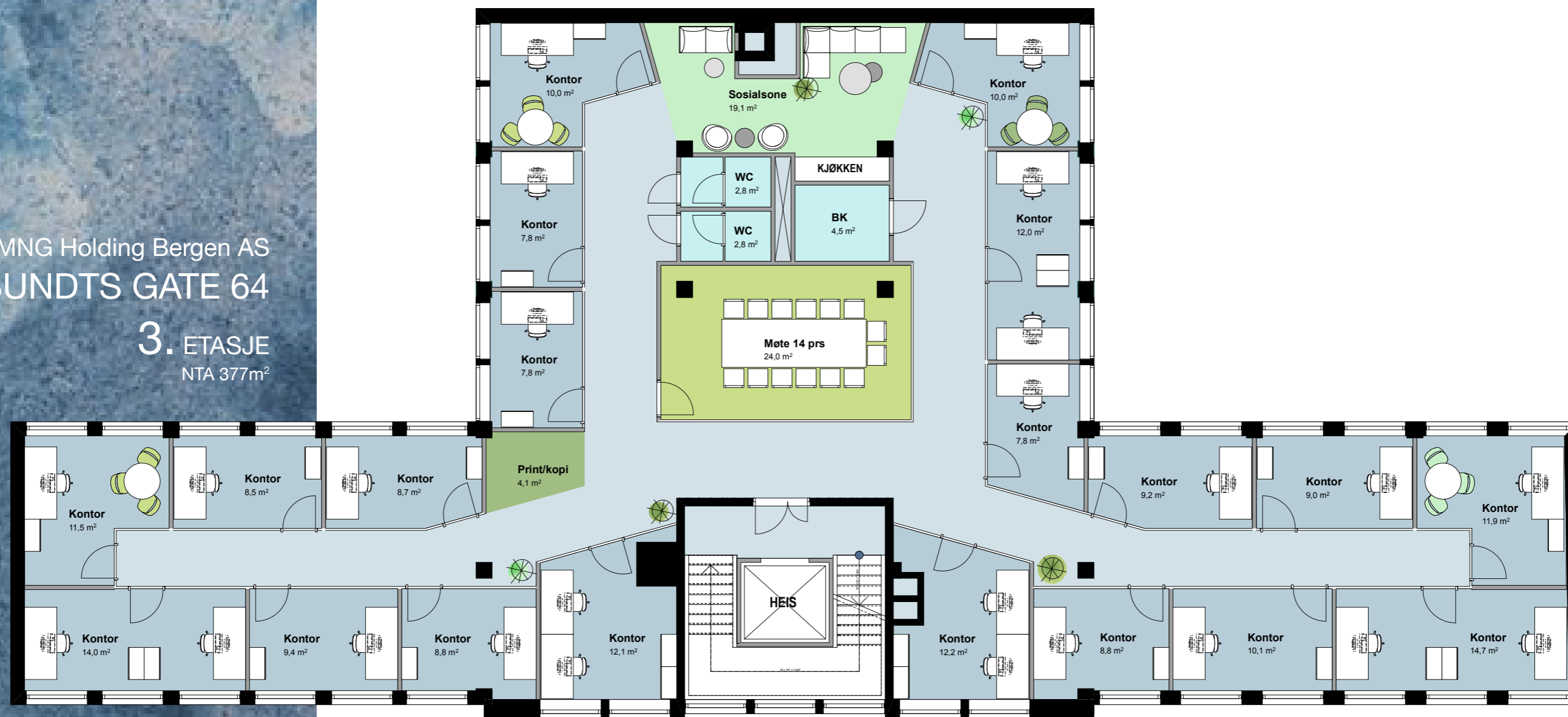
Møterom 6 prs:	1 stk
Sosialsone m/minikjøkken:	1 stk
Print/kopi:	1 stk
Stillerom:	2 stk
Garderobe:	1 stk

Som et viktig trivselsfremmende og støydempende tiltak i åpne kontorlandskap anbefales det tilgang til stillerom i lokalene. I løsningen er det tegnet inn to stillerom i nær tilknytning til de åpne arbeidsplassene



MNG Holding Bergen AS
C. SUNDTS GATE 64

3. ETASJE
NTA 377m²



Lukket kontor 1 prs m/møtebord:	4 prs
Lukket kontor 1 prs:	11 prs
Lukket kontor 2 prs:	10 prs
Totalt arbeidsplasser:	25 prs

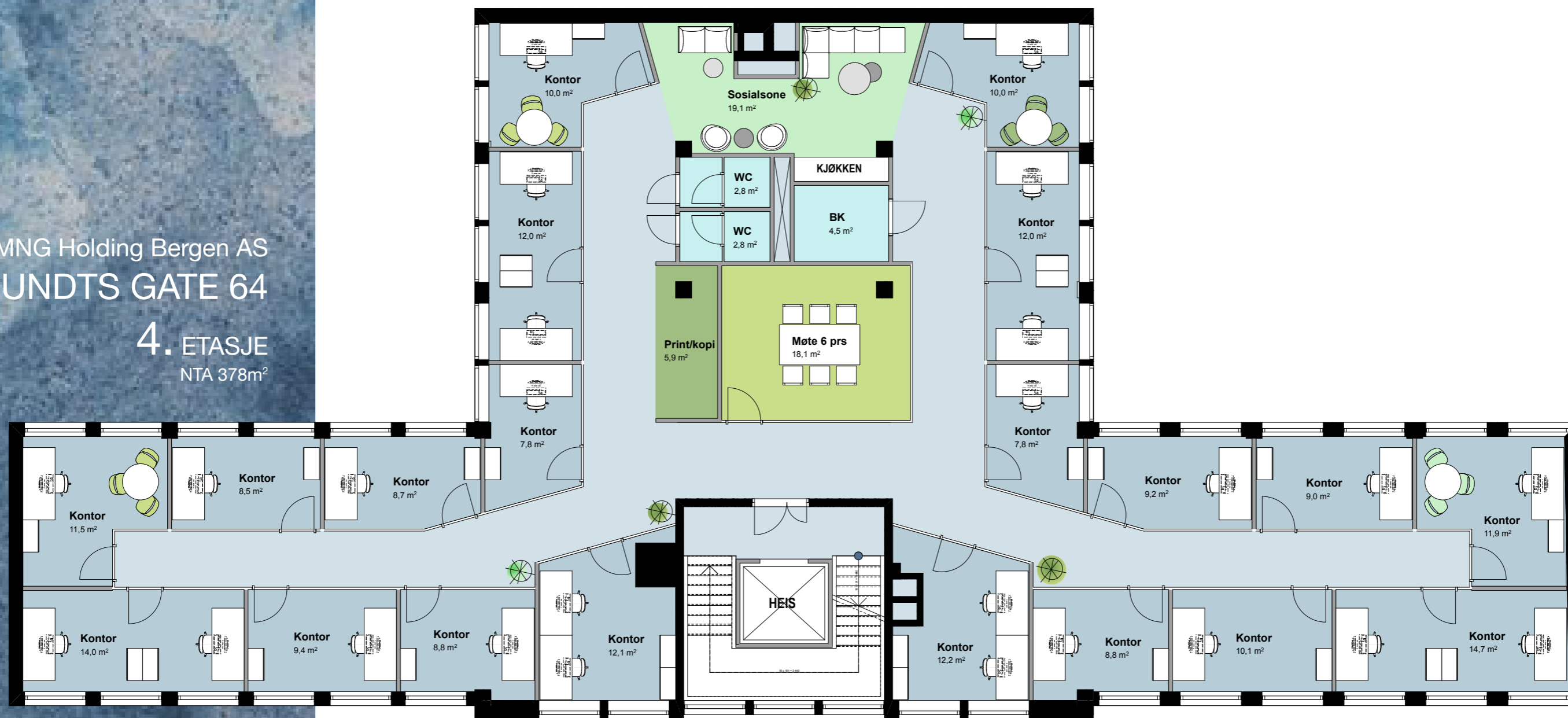
Møterom 14 prs:	1 stk
Sosialsone m/minikjøkken:	1 stk
Print/kopi:	1 stk

Store vindusfasader og utstrakt bruk av glassvegger åpner opp arealene og gjør sentralt plasserte sosialsoner og møterom lyse og luftige



MNG Holding Bergen AS
C. SUNDTS GATE 64

4. ETASJE
NTA 378m²



Lukket kontor 1 prs m/møtebord:	4 prs
Lukket kontor 1 prs:	10 prs
Lukket kontor 2 prs:	12 prs
Totalt arbeidsplasser:	26 prs

Møterom 6 prs:	1 stk
Sosialsone m/minikjøkken:	1 stk
Print/kopi:	1 stk

Inviterende og lett
tilgjengelige sosialsoner
med skjermet plassering i
bakkant av etasjene



MNG Holding Bergen AS
C. SUNDTS GATE 64

5. ETASJE
NTA 231m²



Lukket kontor 1 prs m/møtebord:	4 prs
Lukket kontor 1 prs:	10 prs
Lukket kontor 2 prs:	12 prs
Totalt arbeidsplasser:	26 prs

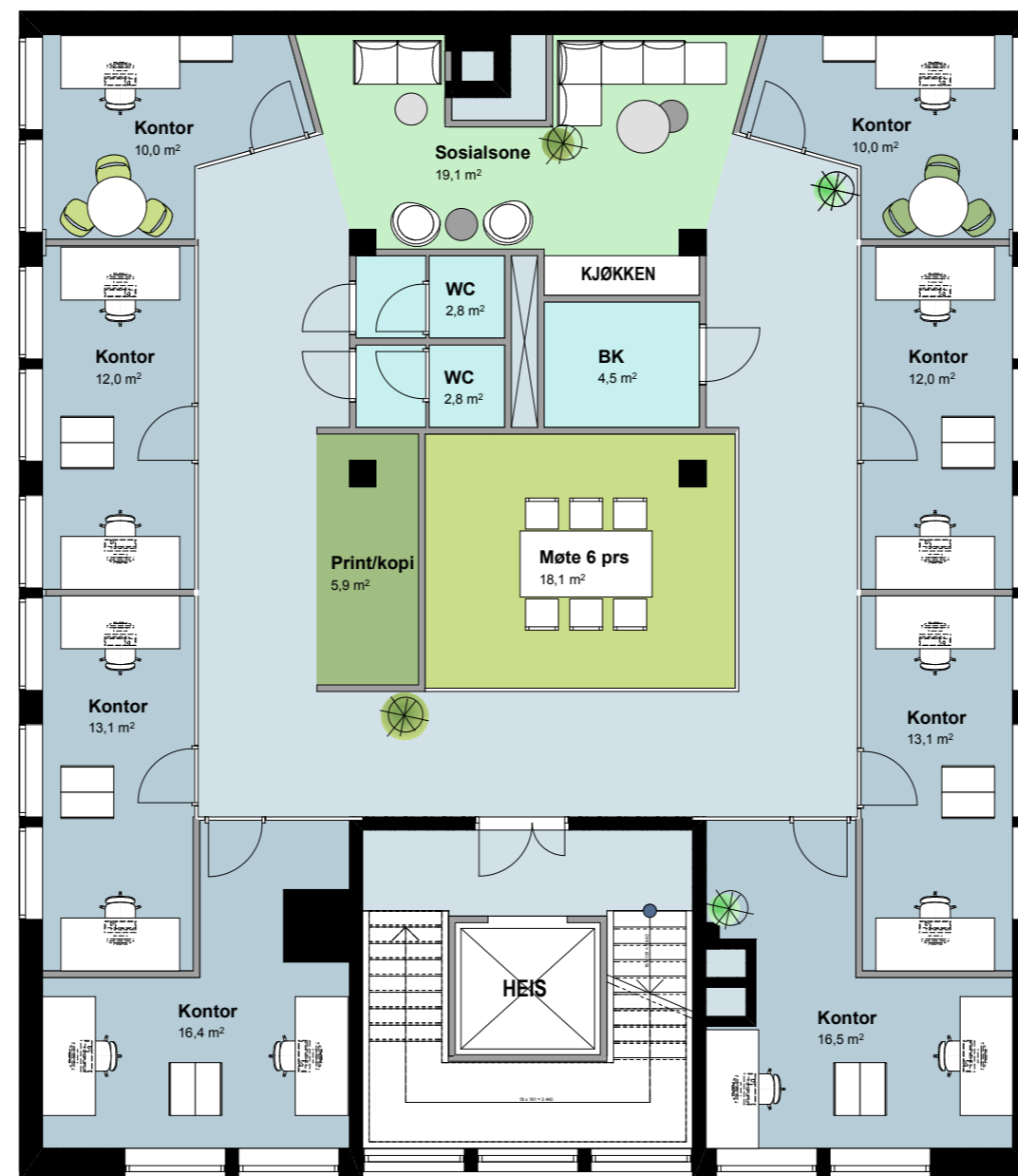
Møterom 14 prs:	1 stk
Sosialsone m/minikjøkken:	1 stk
Print/kopi:	1 stk
Takterrasse:	2 stk

Flotte takterrasser med gode utsiktsforhold og stort potensiale som sosiale møtesteder



MNG Holding Bergen AS
C. SUNDTS GATE 64

6. ETASJE
NTA 232m²



Lukket kontor 1 prs m/møtebord: 2 prs
Lukket kontor 2 prs: 12 prs
Totalt arbeidsplasser: 14 prs

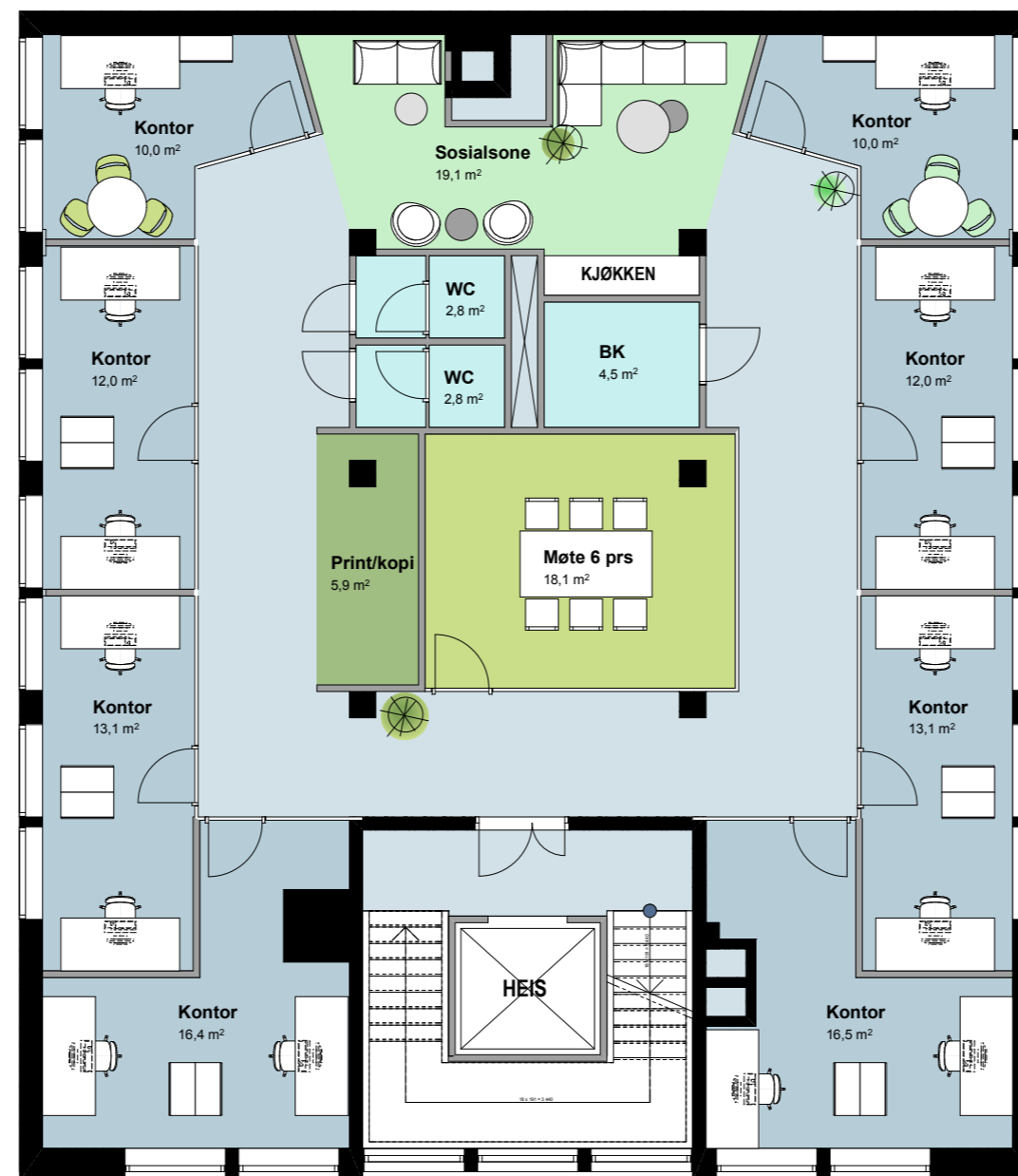
Møterom 6 prs: 1 stk
Sosialsone m/minikjøkken: 1 stk
Print/kopi: 1 stk

Møterom i alle etasjer
sørger for god og enkel
tilgjengelighet av fasiliteter
til ulike formål



MNG Holding Bergen AS
C. SUNDTS GATE 64

7. ETASJE
NTA 232m²



Lukket kontor 1 prs m/møtebord:	2 prs
Lukket kontor 2 prs:	12 prs
Totalt arbeidsplasser:	14 prs

Møterom 6 prs:	1 stk
Sosialsone m/minikjøkken:	1 stk
Print/kopi:	1 stk

Bygget er et søylebygg, og dette i kombinasjon med utstrakt bruk av systemvegger gir en fleksibel struktur og mulighet for endringer/tilpasninger

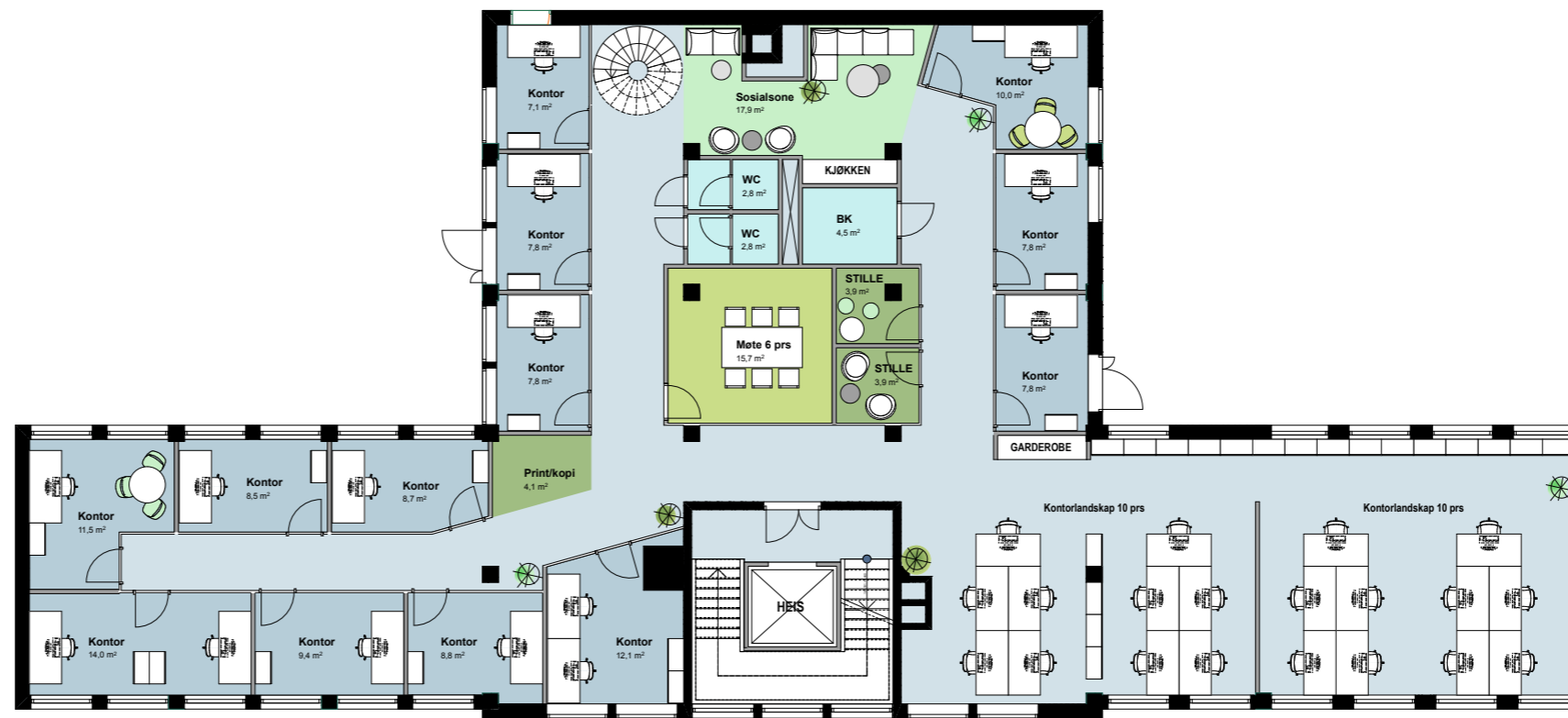


MNG Holding Bergen AS
C. SUNDTS GATE 64

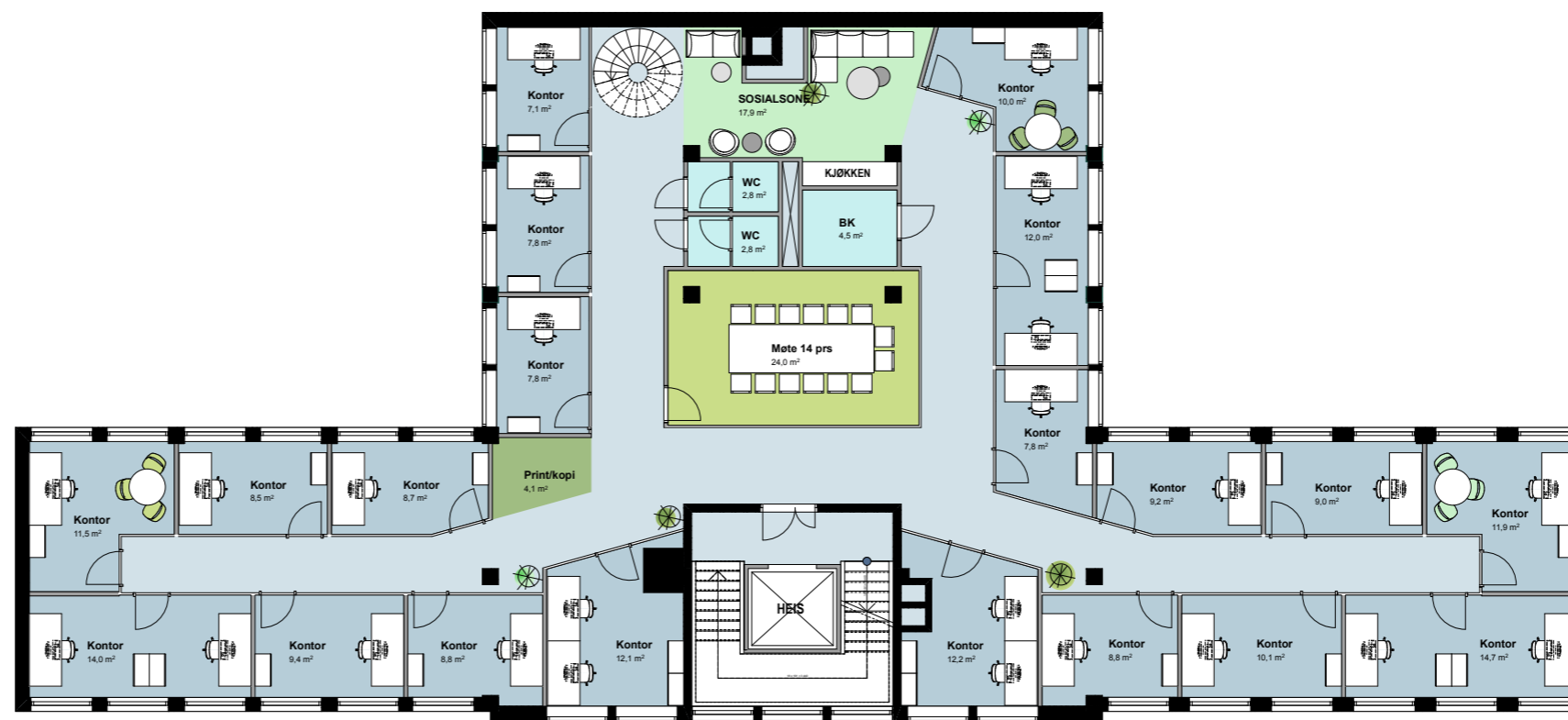
2. & 3. ETASJE

Alternativ med internttrapp

Forslag til løsning med internttrapp mellom 2-7. etg.
Alternativet har samme antall arbeidsplasser som løsning uten internttrapp, men seks av de litt større enkeltpersons-kontorene med møtebord erstattes av ordinære enkeltpersons-kontorer uten møtebord.



2. ETASJE

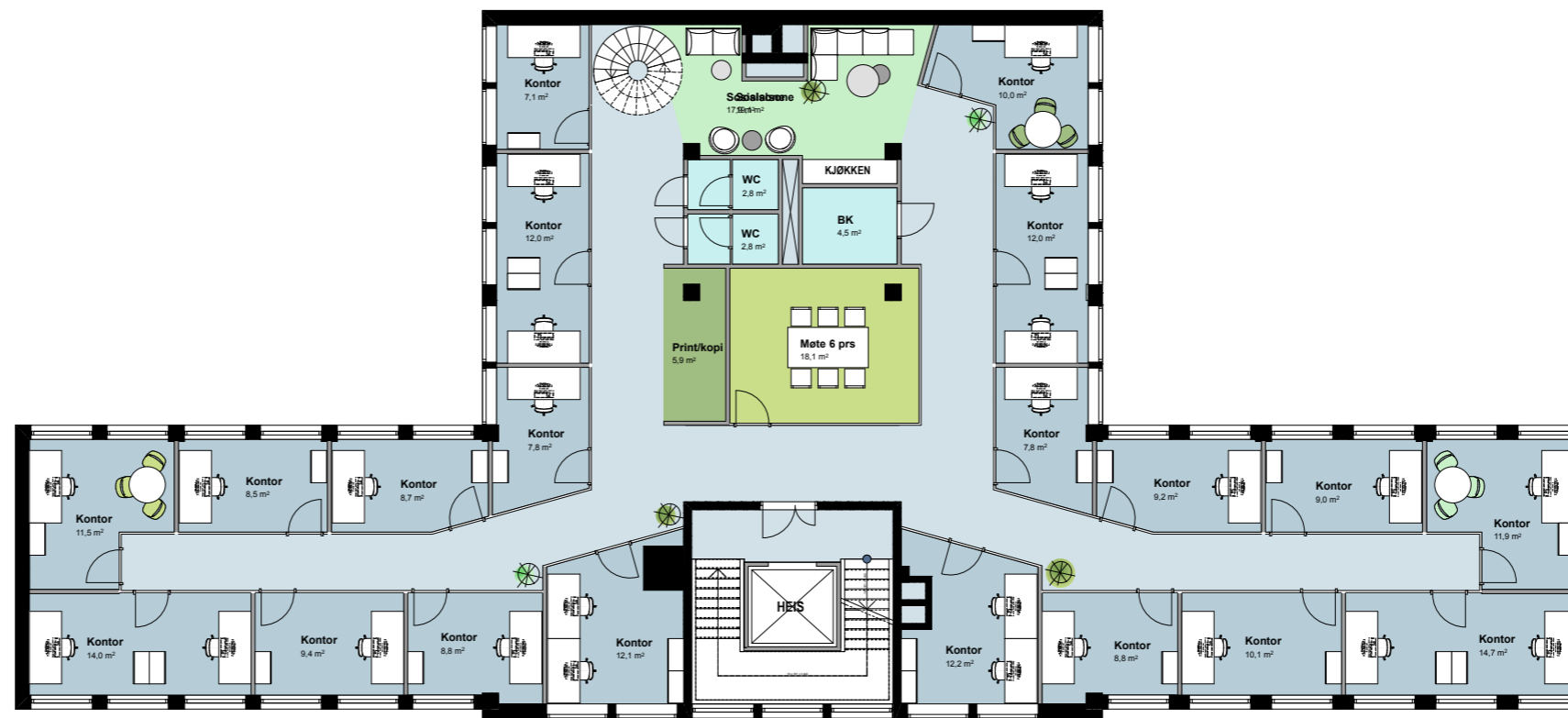


3. ETASJE

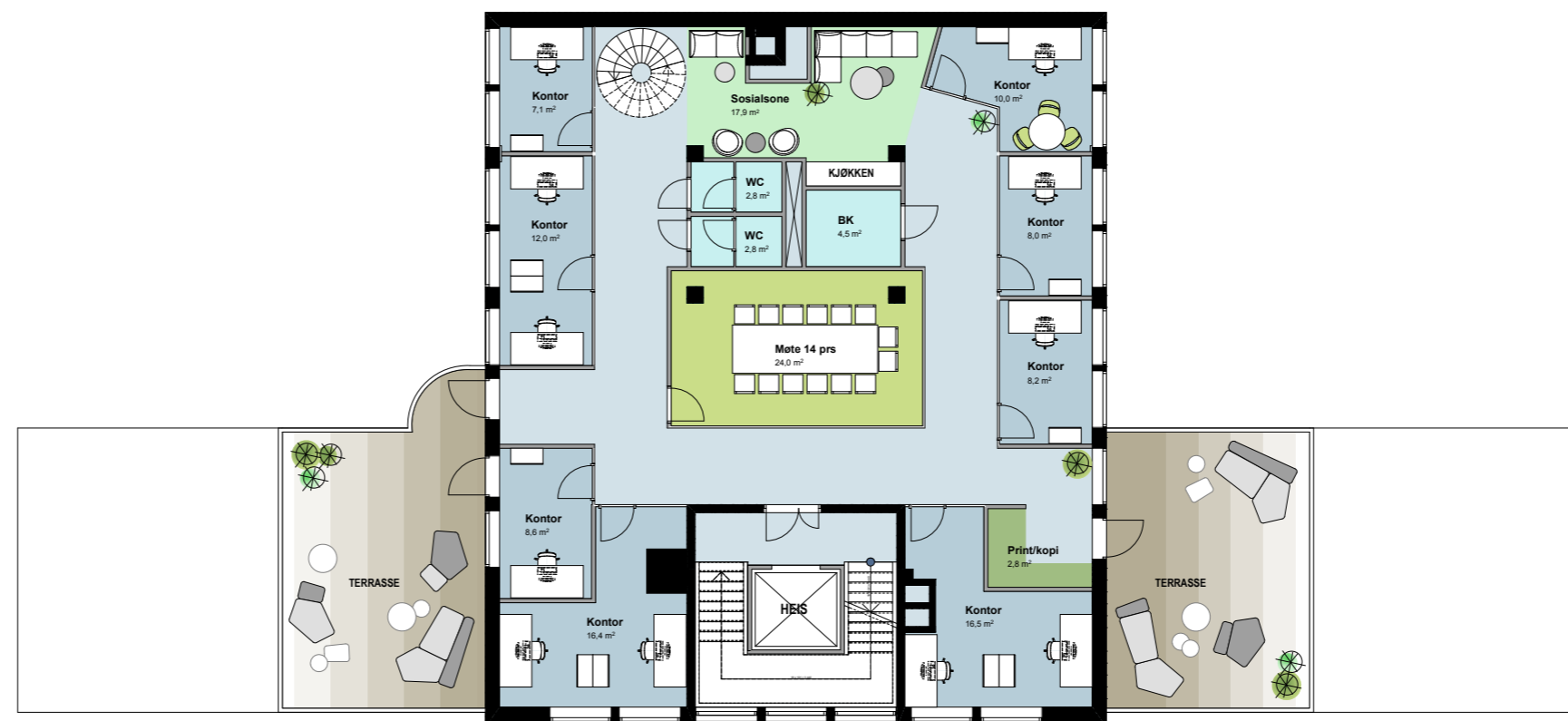
MNG Holding Bergen AS
C. SUNDTS GATE 64
4. & 5. ETASJE

Alternativ med internttrapp

Forslag til løsning med internttrapp mellom 2-7. etg.
Alternativet har samme antall arbeidsplasser som løsning uten internttrapp, men seks av de litt større enkeltpersons-kontorene med møtebord erstattes av ordinære enkeltpersons-kontorer uten møtebord.



4. ETASJE

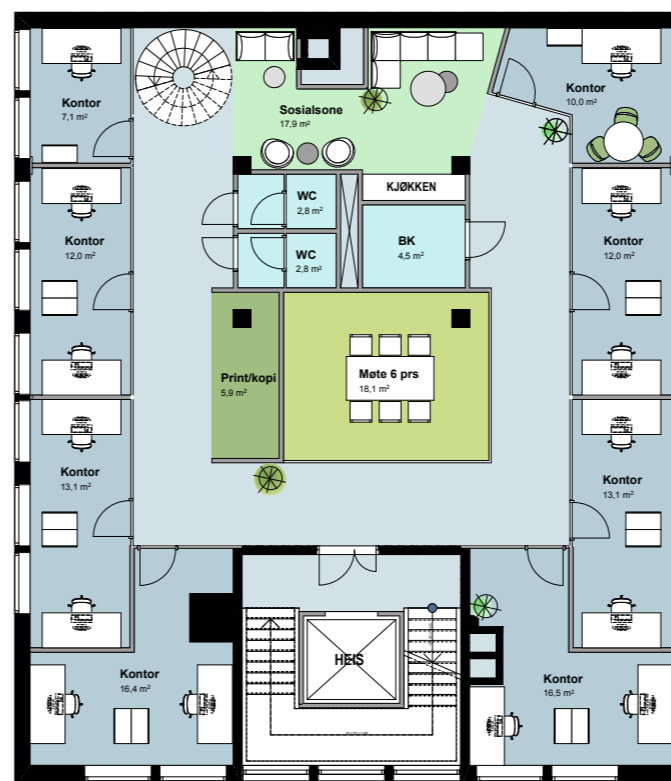


5. ETASJE

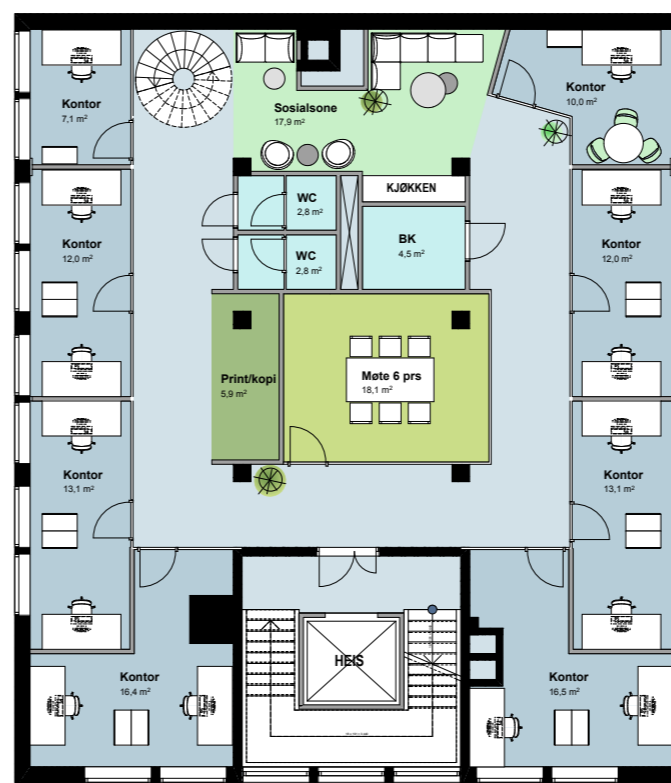
MNG Holding Bergen AS
C. SUNDTS GATE 64
4. & 5. ETASJE

Alternativ med internttrapp

Forslag til løsning med internttrapp mellom 2-7. etg.
Alternativet har samme antall arbeidsplasser som løsning uten internttrapp, men seks av de litt større enkeltpersons-kontorene med møtebord erstattes av ordinære enkeltpersons-kontorer uten møtebord.



6. ETASJE



7. ETASJE